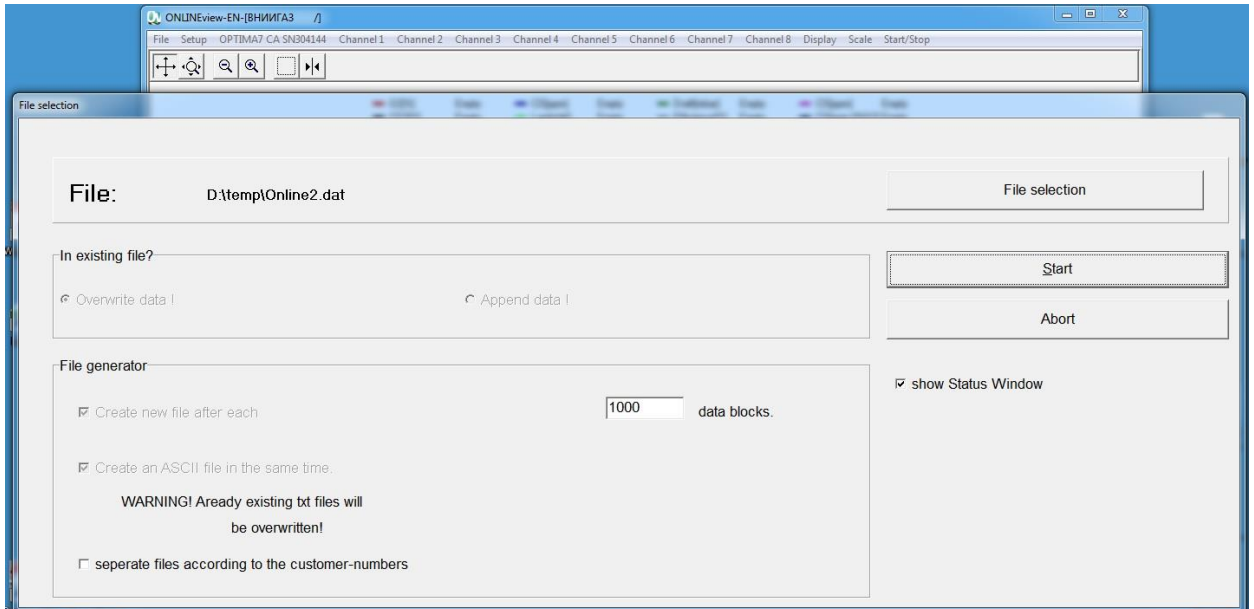


Экспорт данных в EXEL через программу MRU ONLINEview

1. Соединить USB кабелем аппарат с компьютером.
2. Включить аппарат, и дождаться готовности.
3. В программе в настройках соединения – выбрать определившийся аппарат (показывает название аппарата и серийный номер).
4. В программе в меню “FILE” нажать кнопку Transmit stored measurements from unit
5. Нажать «File selection» - показать путь и название файла и нажать “Start”



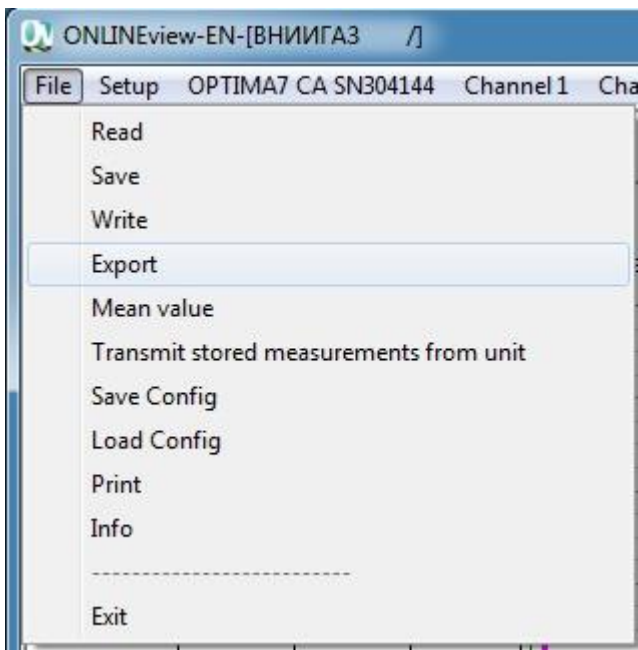
6. Запустится процесс передачи данных из аппарата



7. После завершения появится небольшое окно - Не закрывайте его!!!



8. Сейчас в меню “File” станет активным кнопка “Export” – нажмите её.



9. Появится окно с данными из газоанализатора – в правом нижнем углу Нажмите кнопку “Save to File” введите название файла и кнопку «Сохранить» - теперь у Вас файл в EXCEL формате.

